

# FOR RENT

賃料	管理費等
205,000円	10,000円

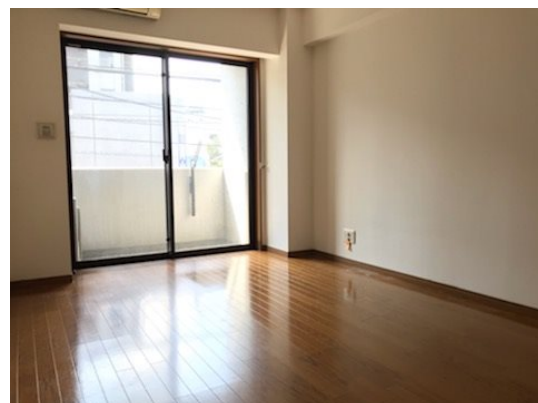
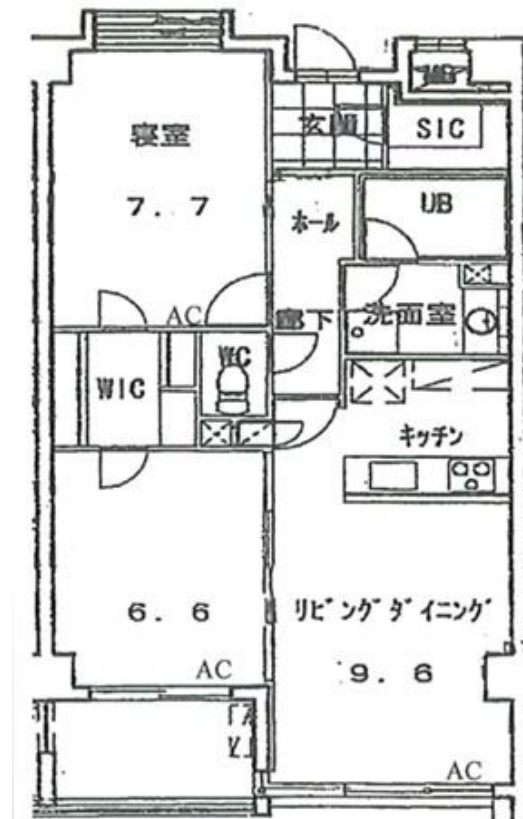
## 南向き最上階の2LDKのお部屋です

2F以上,オートロック,モニタ付オートロック,最上階,上階無し,前面棟無,南面バルコニー,南面リビング,防犯カメラ,メールボックス

【外観】



【間取り図】



図面と現況が異なる場合は現況が優先となります。

間取りの「S」はサービスルーム(納戸)です。

間取り	2LDK		
敷金	1ヶ月	礼金	1ヶ月
敷引/償却金	-	保証金	-
物件種別	マンション		
建物名・部屋番号	クールセリシエ 304号室		
物件所在地	東京都世田谷区桜上水 1丁目7-10		
交通	小田急線 経堂駅 徒歩11分 京王線 桜上水駅 徒歩18分		
間取詳細	LD(9.6畳) 洋室(7.7畳) 洋室(6.6畳)		
構造・規模	鉄筋コンクリート 3階建 3階		
専有面積	64.06㎡	向き	南
築年月	2008年7月	契約期間	1年
損害保険	有 18,000円 24ヶ月	入居時期	相談
駐車場	有(敷地内) 27500円/月 ~ 駐輪場		
設備	3口以上コンロ, B S, C S, T V インターホン, インターホン, ウォークインクローゼット, エアコン, カウ		
その他費用			
入居諸条件	子供可		
保証会社	必須 初回保証料: 賃料総額の50% (年間更新料12,000円)		
備考	画像は同仕様の別のお部屋です		

情報更新日2026年5月23日

No.0000016349

お問合せ先



東京都知事(7)第71434号  
(公社)首都圏不動産公正取引協議会加盟 公益社団法人全日本不動産協会 東京都本部

### 株式会社清照 経堂店

東京都世田谷区経堂 1丁目25-19  
TEL:03-5799-3600  
E-mail: kyodo@seisho-home.co.jp

FAX:03-5799-3610



携帯サイトから物件詳細を閲覧できます!

取引態様	手数料負担の割合	貸主	0%	借主	100%
仲介	手数料配分の割合	元付	0%	客付	100%