

# FOR RENT

賃料	管理費等
279,000円	10,000円

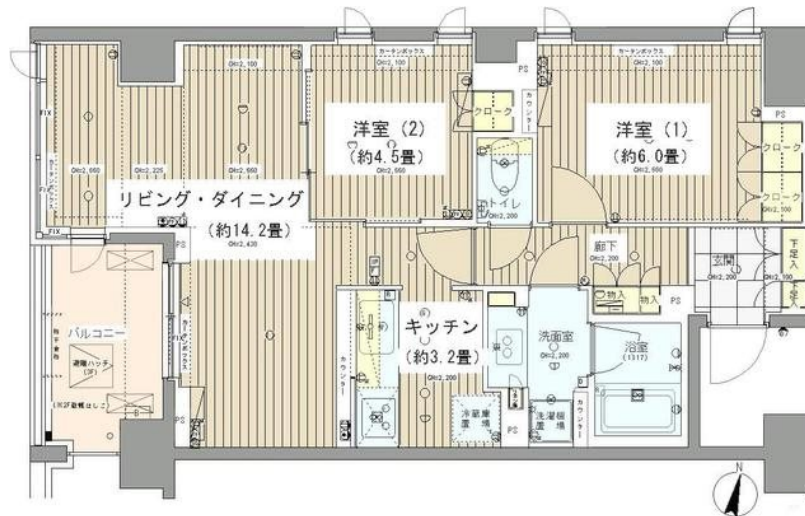
## ペット飼育相談（小型犬2匹のみ）！猫は飼えませ

2F以上,モニタ付オートロック,陽当たり良好,外壁タイル張り,閑静な住宅街,高台に立地,耐火構造,防犯カメラ,緑豊かな住宅地,管理室

【外観】



【間取り図】



間取り	2LDK		
敷金	1ヶ月	礼金	2ヶ月
敷引 / 償却金	-	保証金	-
物件種別	マンション		
建物名・部屋番号	ガーデニール砧レジデンス 321号室		
物件所在地	東京都世田谷区砧 2丁目14-12		
交通	小田急線 祖師ヶ谷大蔵駅 徒歩9分 小田急線 千歳船橋駅 徒歩10分		
間取詳細	洋室(6畳) 洋室(4.5畳) LDK(17.4畳)		
構造・規模	鉄筋コンクリート 10階建 3階		
専有面積	63.6㎡	向き	西
築年月	2013年2月	契約期間	定期借家契約 2年
損害保険		入居時期	2026年4月中旬予定
駐車場	駐輪場		
設備	3口以上コンロ,BS,CATV,C,S,TVインターホン,エアコン,カウンターキッチン,ガスコンロ設置		
その他費用	[一時金] 鍵交換代: 33,000円 駐輪場(登録費用): 1,100円 [月次費用] 口座振替事務手数料: 110円		
入居諸条件	ペット相談 事務所不可 楽器等の使用相談 二人可		
保証会社	必須 初回保証委託料(最低15,000円): 月額賃料等の50%、2年目以降: 10,000円/年		
備考	ペット飼育相談(小型犬2匹のみ)！猫は飼えません 画像は同仕様の別のお部屋です 定期借家2年契約、再契約相談、再契約料賃料等の1ヶ月！		

図面と現況が異なる場合は現況が優先となります。

間取りの「S」はサービスルーム(納戸)です。

情報更新日2026年1月28日

No.0000016273

お問合せ先



東京都知事(7)第71434号

(公社)首都圏不動産公正取引協議会加盟 公益社団法人全日本不動産協会 東京都本部

株式会社清照 経堂店

東京都世田谷区経堂 1丁目25-19

TEL:03-5799-3600

FAX:03-5799-3610

E-mail: kyodo@seisho-home.co.jp



携帯サイトから物件詳細を閲覧できます！

取引態様	手数料負担の割合	貸主	借主
仲介	手数料配分の割合	元付	客付