

FOR RENT

賃料	管理費等
294,000円	10,000円

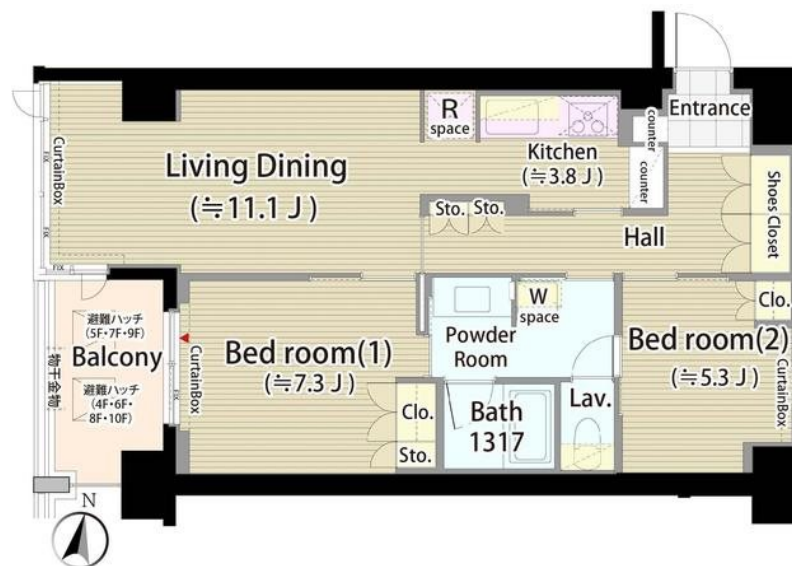
レジデンス棟には商業施設有サミットストア・無

2 F 以上, 2 面バルコニー, メゾネット, モニタ付オートロック, 高層階, 眺望良好, 通風良好, 陽当たり良好, デザイナーズ, 外壁タイル張り, 閑静な住宅街, 防犯カメラ, 緑豊かな住宅地, 管理室, メールボックス

【外観】



【間取り図】



間取り	1SLDK		
敷金	1ヶ月	礼金	無
敷引 / 償却金	-	保証金	-
物件種別	マンション		
建物名・部屋番号	ガーデニエル砧レジデンス 715号室		
物件所在地	東京都世田谷区砧 2丁目14-12		
交通	小田急線 祖師ヶ谷大蔵駅 徒歩10分 小田急線 千歳船橋駅 徒歩10分		
間取詳細	洋室(7.3畳) LDK(14.9畳) S(5.3畳)		
構造・規模	鉄筋コンクリート 11階建 7階		
専有面積	67.2㎡	向き	西
築年月	2008年2月	契約期間	定期借家契約 2年
損害保険		入居時期	2026年3月中旬予定
駐車場	有(敷地内) 29700円/月 ~ 駐輪場		
設備	3口以上コンロ, C S, T V インターホン, エアコン, オートバス, ガスキッチン, ガスコンロ設置済, クロー		
その他費用	[一時金] 鍵交換: 33,000円 [月次費用] 口座振替事務手数料: 110円		
入居諸条件	ペット相談 楽器等の使用相談 二人可 子供可		
保証会社	必須 初回保証委託料(最低20,000円): 月額賃料等の50%、2年目以降: 10,000円/年		
備考	掲載写真は同間取りほかのお部屋のもので現況を優先致します。 画像は同仕様の別のお部屋です。定期借家契約、再契約相談可		

図面と現況が異なる場合は現況が優先となります。

間取りの「S」はサービスルーム(納戸)です。

情報更新日2026年2月2日

No.0000015929

お問合せ先



東京都知事(7)第71434号

(公社)首都圏不動産公正取引協議会加盟 公益社団法人全日本不動産協会 東京都本部

株式会社清照 経堂店

東京都世田谷区経堂 1丁目25-19

TEL:03-5799-3600

E-mail: kyodo@seisho-home.co.jp

FAX:03-5799-3610



携帯サイトから物件詳細を閲覧できます！

取引態様	手数料負担の割合	貸主	0%	借主	100%
仲介	手数料配分の割合	元付	0%	客付	100%