

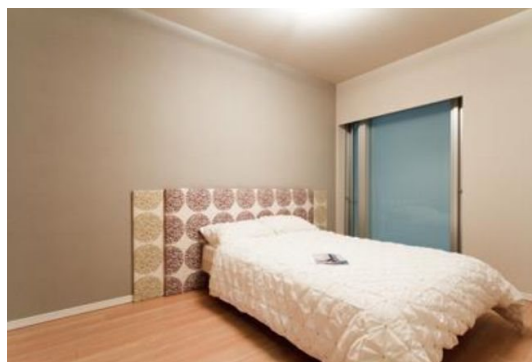
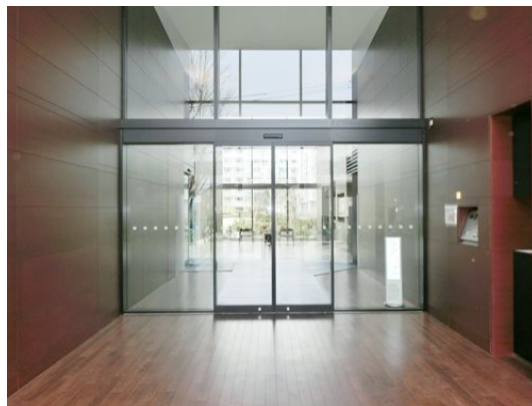
# FOR RENT

賃料	管理費等
332,000円	20,000円

## ご入居されている方が無償で使えるジムを完備、

モニタ付オートロック,花火大会鑑賞,最上階,眺望良好,通風良好,南面バルコニー,南面リビング,デザイナーズ,高台に立地,耐震構造,防犯カメラ,緑豊かな住宅地,管理室,メールボックス,隣家との間隔が大きい

【外観】



【間取り図】



図面と現況が異なる場合は現況が優先となります。

間取りの「S」はサービスルーム(納戸)です。

間取り	3LDK		
敷金	1ヶ月	礼金	2ヶ月
敷引/償却金	-	保証金	-
物件種別	マンション		
建物名・部屋番号	ガーデンエール砦WEST 1003号室		
物件所在地	東京都世田谷区砦2丁目16-1		
交通	小田急線 祖師ヶ谷大蔵駅 徒歩9分 小田急線 千歳船橋駅 徒歩10分		
間取詳細	洋室(7畳) 洋室(5畳) 洋室(6.4畳) LDK(17畳)		
構造・規模	鉄筋コンクリート 10階建 10階		
専有面積	79.62㎡	向き	南
築年月	2013年2月	契約期間	定期借家契約 2年
損害保険		入居時期	2026年7月下旬予定
駐車場	有(敷地内) 27500円/月 ~ 駐輪場		
設備	3口以上コンロ, B S, C A T Vインターネット, C S, T Vインターホン, ウォークインクローゼット, エア		
その他費用	[一時金] 鍵交換: 33,000円 自転車登録料: 1,100円 [月次費用] 口座振替事務手数料: 220円		
入居諸条件	ペット相談 事務所不可 楽器等の使用相談 法人可		
保証会社	必須 初回保証委託料(最低20,000円): 月額賃料等の50%、2年目以降: 10,000円/年		
備考	画像は同仕様の別のお部屋です。現況優先 定借2年(再契約相談可/再契約時1ヵ月分要) 1年未満解約違約金有		

情報更新日2026年6月18日

No.0000015330

お問合せ先



東京都知事(7)第71434号  
(公社)首都圏不動産公正取引協議会加盟 公益社団法人全日本不動産協会 東京都本部

### 株式会社清照 経堂店

東京都世田谷区経堂1丁目25-19  
TEL:03-5799-3600  
E-mail: kyodo@seisho-home.co.jp

FAX:03-5799-3610



携帯サイトから物件詳細を閲覧できます!

取引態様	手数料負担の割合	貸主	借主
仲介	手数料配分の割合	元付	客付