

# FOR RENT

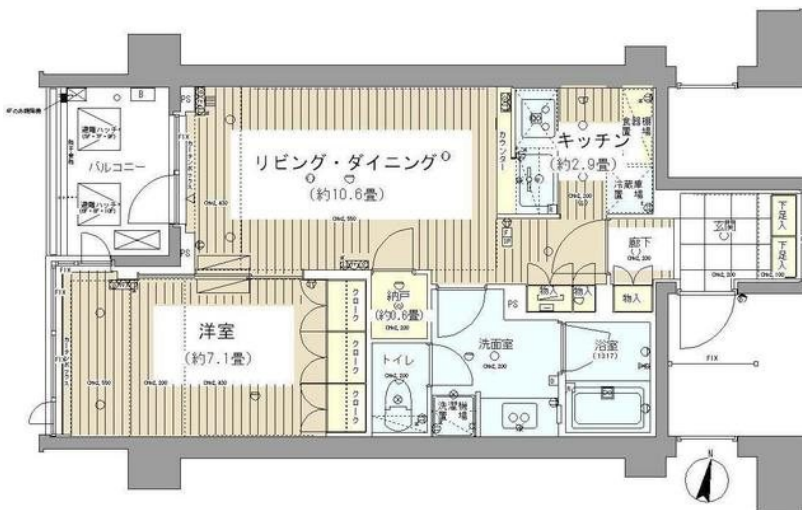
賃料	管理費等
209,000円	10,000円

2F以上,モニタ付オートロック,高層階,眺望良好,通風良好,陽当たり良好,デザイナーズ,外壁タイル張り,閑静な住宅街,防犯カメラ,緑豊かな住宅地,管理室,メールボックス

【外観】



【間取り図】



間取り	1LDK		
敷金	1ヶ月	礼金	1ヶ月
敷引/償却金	-	保証金	-
物件種別	マンション		
建物名・部屋番号	ガーデンエール砧レジデンス 516号室		
物件所在地	東京都世田谷区砧2丁目14-12		
交通	小田急線 祖師ヶ谷大蔵駅 徒歩10分 小田急線 千歳船橋駅 徒歩10分		
間取詳細	洋室(7.1畳) LDK(13.5畳)		
構造・規模	鉄筋コンクリート 11階建 5階		
専有面積	50.83㎡	向き	西
築年月	2008年2月	契約期間	定期借家契約 2年
損害保険		入居時期	2026年7月中旬予定
駐車場	駐輪場		
設備	2口コンロ,CS,TVインターホン,エアコン全室,オートバス,ガスキッチン,ガスコンロ設置済,グリル		
その他費用	[一時金] 鍵交換:33,000円 自転車登録料:1,100円 [月次費用] 口座振替事務手数料:220円		
入居諸条件	ペット相談 楽器等の使用相談 二人可 子供可		
保証会社	必須 初回保証委託料(最低20,000円):月額賃料等の50%、2年目以降:10,000円/年		
備考	画像は同仕様の別のお部屋です 定期借家2年契約、再契約相談、再契約料賃料等の1ヶ月!		

図面と現況が異なる場合は現況が優先となります。

間取りの「S」はサービスルーム(納戸)です。

情報更新日2026年6月18日

No.0000013966



東京都知事(7)第71434号  
(公社)首都圏不動産公正取引協議会加盟 公益社団法人全日本不動産協会 東京都本部  
**株式会社清照 経堂店**  
東京都世田谷区経堂1丁目25-19  
TEL:03-5799-3600 FAX:03-5799-3610  
E-mail: kyodo@seisho-home.co.jp



携帯サイトから物件詳細を閲覧できます!

取引態様	手数料負担の割合	貸主	0%	借主	100%
仲介	手数料配分の割合	元付	0%	客付	100%