

FOR RENT

賃料	管理費等
80,000円	5,000円

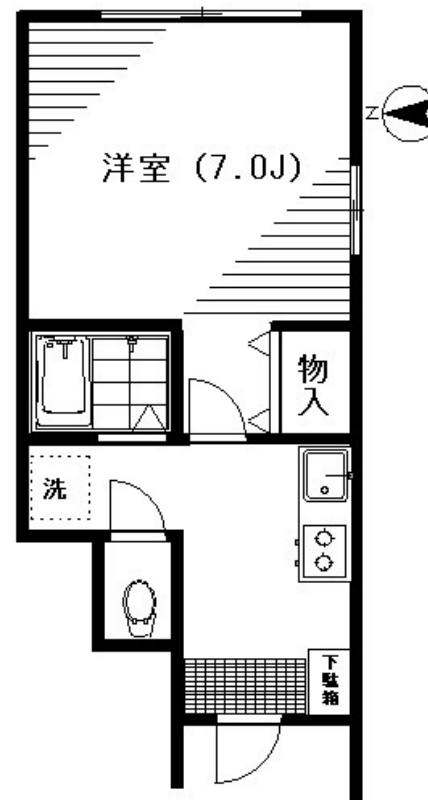
駅徒歩3分の好立地PCマンションの二階のお部屋

通風良好,駅まで平坦,外壁サイディング,閑静な住宅街,平坦地,緑豊かな住宅地,メールボックス,周辺交通量少なめ

【外観】



【間取り図】



図面と現況が異なる場合は現況が優先となります。

間取りの「S」はサービスルーム(納戸)です。

間取り	1K		
敷金	1ヶ月	礼金	1ヶ月
敷引/償却金	-	保証金	-
物件種別	マンション		
建物名・部屋番号	イルマーレ千歳船橋 101号室		
物件所在地	東京都世田谷区桜丘2丁目18-12		
交通	小田急線 千歳船橋駅 徒歩3分 小田急線 経堂駅 徒歩15分		
間取詳細	洋室(6.75畳) DK(6畳)		
構造・規模	プレキャストコンクリート 3階建 1階		
専有面積	26㎡	向き	東
築年月	2003年3月	契約期間	2年
損害保険	有	入居時期	即時
駐車場	近隣駐車場 25000円/月 ~ 駐輪場		
設備	2口コンロ,BS,CATV,CATVインターネット,CS,TVインターホン,インターホン,エアコン,		
その他費用			
入居諸条件	ペット不可 事務所不可 楽器等の使用不可 二人可		
保証会社			
備考			

情報更新日2026年4月30日

No.0000016237

お問合せ先



東京都知事(6)第71434号
社団法人 東京都宅地建物取引業会

株式会社清照 本店

東京都世田谷区桜丘2丁目20-8

TEL:03-5477-0521

E-mail: info@seisho-home.co.jp

URL: http://www.seisho-home.co.jp/

FAX:03-5477-2008



携帯サイトから物件詳細を閲覧できます!

取引態様	手数料負担の割合	貸主	0%	借主	100%
仲介	手数料配分の割合	元付	0%	客付	100%