

FOR RENT

賃料	管理費等
158,000円	4,000円

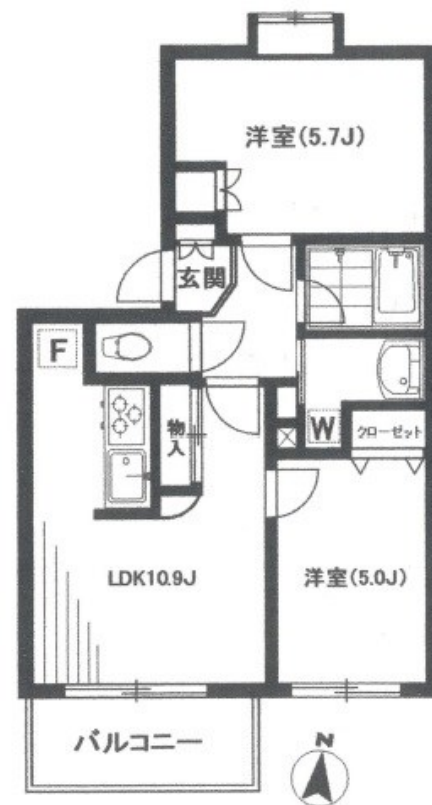
笹原小学校 & 桜丘中学校学区

オートロック,ダブルディンプルキー,ダブルロック,ディンプルキー,モニタ付オートロック,ワイドバルコニー,通風良好,当社管理物件,南面2室,南面バルコニー,南面リビング,バス2路線,駅まで平坦,外壁タ

【外観】



【間取り図】



間取り	2LDK		
敷金	1ヶ月	礼金	1ヶ月
敷引 / 償却金	-	保証金	-
物件種別	マンション		
建物名・部屋番号	プレファシオ桜丘 105号室		
物件所在地	東京都世田谷区桜丘 5丁目17-20		
交通	小田急線 千歳船橋駅 徒歩3分 小田急線 祖師ヶ谷大蔵駅 徒歩17分		
間取詳細	LDK(10.9畳) 洋室(5畳) 洋室(5.7畳)		
構造・規模	鉄筋コンクリート 4階建 1階		
専有面積	45.6㎡	向き	南
築年月	2003年3月	契約期間	2年
損害保険	有 18,000円 24ヶ月	入居時期	相談
駐車場	有(敷地内) 25000円/月 ~ 駐輪場 バイク置き場		
設備	3口以上コンロ,BS,CATV,CATVインターネット,C,S,TVインターホン,インターホン,エアコ		
その他費用			
入居諸条件	ペット相談		
保証会社	必須 初回保証委託料:賃料総額の50%~		
備考			

図面と現況が異なる場合は現況が優先となります。

間取りの「S」はサービスルーム(納戸)です。

情報更新日2026年2月6日

No.0000015098

お問合せ先



東京都知事(6)第71434号
社団法人 東京都宅地建物取引業会

株式会社清照 本店

東京都世田谷区桜丘 2丁目20-8

TEL:03-5477-0521

E-mail: info@seisho-home.co.jp

URL: http://www.seisho-home.co.jp/

FAX:03-5477-2008



携帯サイトから物件詳細を閲覧できます！

取引態様	手数料負担の割合	貸主	0%	借主	100%
仲介	手数料配分の割合	元付	0%	客付	100%