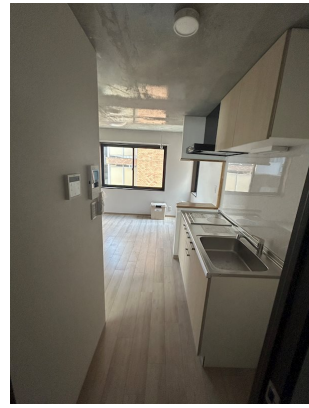


# FOR RENT

|          |        |
|----------|--------|
| 賃料       | 管理費等   |
| 139,000円 | 8,000円 |

2F以上,オートロック,ディンプルキー,角住戸,眺望良好,防犯ガラス

【外観】



【間取り図】



|          |  |      |     |
|----------|--|------|-----|
| 間取り      | 1LDK   |      |     |
| 敷金       | 1ヶ月  | 礼金   | 1ヶ月 |
| 敷引/償却金   | -  | 保証金  | -   |
| 物件種別     | マンション  |      |     |
| 建物名・部屋番号 | 203号室  |      |     |
| 物件所在地    | 東京都世田谷区砧2丁目22-3                                      |      |     |
| 交通       | 小田急線 千歳船橋駅 徒歩7分<br>小田急線 祖師ヶ谷大蔵駅 徒歩10分                |      |     |
| 間取詳細     |  |      |     |
| 構造・規模    | 鉄筋コンクリート 4階建 2階                                      |      |     |
| 専有面積     | 31.45㎡   | 向き   | 北東  |
| 築年月      | 2024年4月  | 契約期間 | 2年  |
| 損害保険     |  | 入居時期 | 相談  |
| 駐車場      |  |      |     |
| 設備       | IHクッキングヒーター バス・トイレ別 追い焚き風呂 温水洗浄便座 洗面台<br>洗面所独立 洗面化粧台 |      |     |
| その他費用    |  |      |     |
| 入居諸条件    |  |      |     |
| 保証会社     | 必須 総賃料の50%~  |      |     |
| 備考       |  |      |     |

図面と現況が異なる場合は現況が優先となります。

間取りの「S」はサービスルーム(納戸)です。

情報更新日2026年4月23日

No.0000015003



東京都知事(6)第71434号  
社団法人 東京都宅地建物取引業会  
**株式会社清照 本店**  
東京都世田谷区桜丘2丁目20-8  
TEL:03-5477-0521  
E-mail: info@seisho-home.co.jp  
URL: http://www.seisho-home.co.jp/

FAX:03-5477-2008



携帯サイトから物件詳細を閲覧できます!

|      |          |    |    |    |      |
|------|----------|----|----|----|------|
| 取引態様 | 手数料負担の割合 | 貸主 | 0% | 借主 | 100% |
|      | 手数料配分の割合 | 元付 | 0% | 客付 | 100% |
| 仲介   |          |    |    |    |      |