

FOR RENT

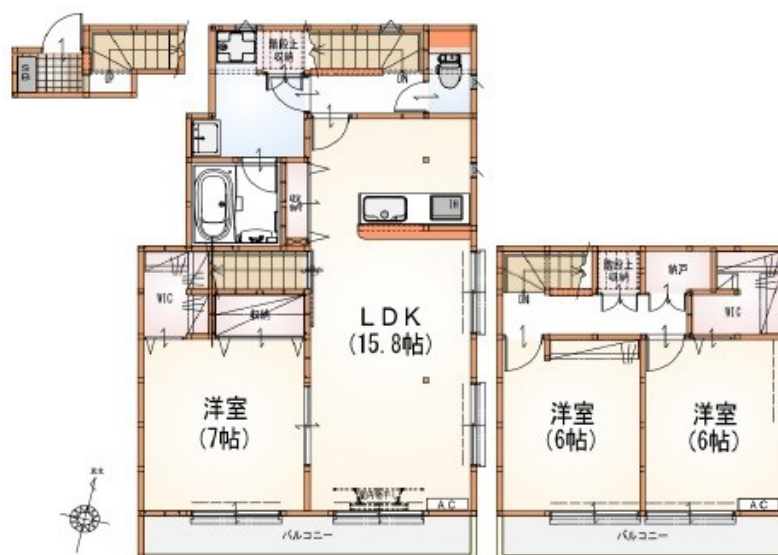
賃料	管理費等
296,000円	3,500円

2 F 以上, 2 面採光, メゾネット, 角住戸, 上階無し, 眺望良好, 通風良好, 陽当たり良好, 閑静な住宅街, 緑豊かな住宅地, 平置駐車場

【外観】



【間取り図】



間取り	3LDK		
敷金	1ヶ月	礼金	1ヶ月
敷引 / 償却金	-	保証金	-
物件種別	アパート		
建物名・部屋番号	ステージオリアップ経堂 202号室		
物件所在地	東京都世田谷区経堂 5 丁目8-12		
交通	小田急線 経堂駅 徒歩10分 小田急線 千歳船橋駅 徒歩10分		
間取詳細	洋室(7畳) LDK(15.8畳) 洋室(6畳) 洋室(6畳)		
構造・規模	木造 3階建 1-3階		
専有面積	91.89㎡	向き	南
築年月	2019年9月下旬	契約期間	2年
損害保険	有 22,000円 24ヶ月	入居時期	相談
駐車場	空無		
設備	3点給湯, IHキッチンヒーター, TVインターホン, インターホン, ウォークインクローゼット, エアコン		
その他費用	[一時金] 鍵交換費用: 38,500円		
入居諸条件			
保証会社	必須 契約時に賃料総額の50%		
備考			

図面と現況が異なる場合は現況が優先となります。

間取りの「S」はサービスルーム(納戸)です。

情報更新日2025年12月8日

No.0000013770

お問合せ先



東京都知事(6)第71434号
社団法人 東京都宅地建物取引業会

株式会社清照 本店

東京都世田谷区桜丘 2 丁目20-8

TEL:03-5477-0521

E-mail: info@seisho-home.co.jp

URL: http://www.seisho-home.co.jp/

FAX:03-5477-2008



携帯サイトから物件詳細を閲覧できます！

取引態様	手数料負担の割合	貸主	0%	借主	100%
仲介	手数料配分の割合	元付	0%	客付	100%