

FOR RENT

賃料	管理費等
63,000円	0円

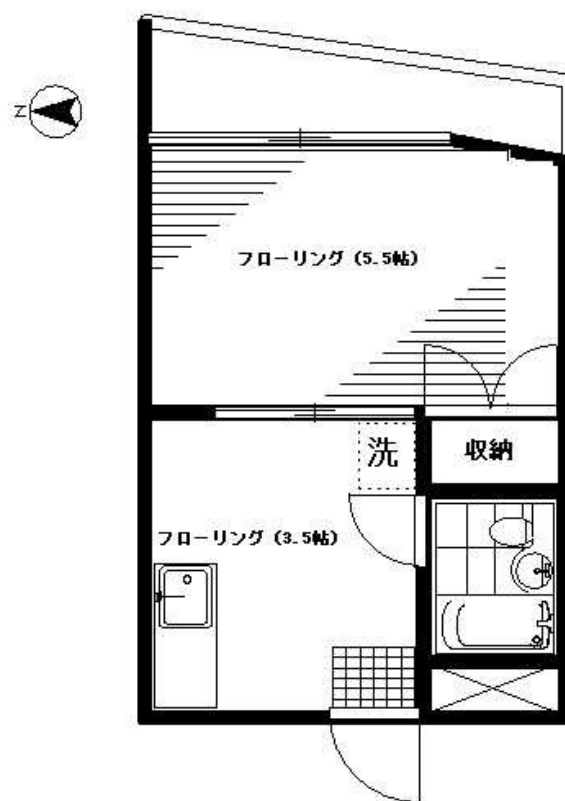
駅近RCマンションの最上階のお部屋です

2F以上,ワイドバルコニー,最上階,上階無し,前面棟無,陽当たり良好,駅まで平坦,外壁タイル張り,平坦地,メールボックス,市街地に近い,周辺交通量少なめ

【外観】



【間取り図】



図面と現況が異なる場合は現況が優先となります。

間取りの「S」はサービスルーム(納戸)です。

間取り	1K		
敷金	1ヶ月	礼金	1ヶ月
敷引 / 償却金	-	保証金	-
物件種別	マンション		
建物名・部屋番号	コーポまつば 302号室		
物件所在地	東京都世田谷区桜丘2丁目24-19		
交通	小田急線 千歳船橋駅 徒歩3分 小田急線 祖師ヶ谷大蔵駅 徒歩18分		
間取詳細	K(3.5畳) 洋室(5.5畳)		
構造・規模	鉄筋コンクリート 3階建 3階		
専有面積	21㎡	向き	東
築年月	1990年3月	契約期間	2年
損害保険	有 15,000円 24ヶ月	入居時期	即時
駐車場	近隣駐車場 23000円/月~		
設備	2口コンロ,CATV,CATVインターネット,インターホン,エアコン,ガスキッチン,ガス給湯,クロー		
その他費用			
入居諸条件			
保証会社	可 初回保証料:賃料総額の50%~		
備考			

情報更新日2026年2月2日

No.0000008313

お問合せ先



東京都知事(6)第71434号
社団法人 東京都宅地建物取引業会

株式会社清照 本店

東京都世田谷区桜丘2丁目20-8

TEL:03-5477-0521

E-mail: info@seisho-home.co.jp

URL: http://www.seisho-home.co.jp/

FAX:03-5477-2008



携帯サイトから物件詳細を閲覧できます!

取引態様	手数料負担の割合	貸主	0%	借主	100%
仲介	手数料配分の割合	元付	0%	客付	100%