

# FOR RENT

賃料	管理費等
130,000円	2,000円

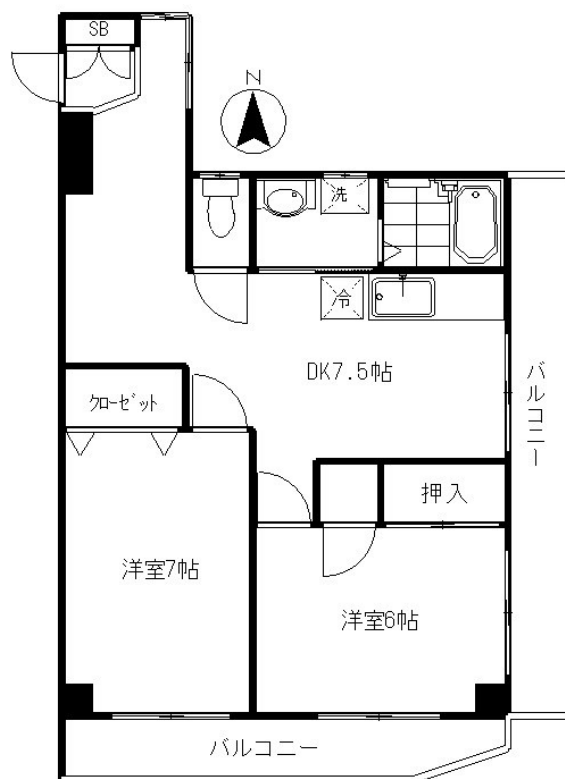
## 高台に立地のRCマンション最上階角部屋！

2F以上,2面バルコニー,2面採光,3方角住戸,ワイドバルコニー,角住戸,最上階,上階無し,前面棟無し,眺望良好,通風良好,東南角住戸,当社管理物件,南面2室,南面バルコニー,陽当たり良好,バス2路線,

【外観】



【間取り図】



図面と現況が異なる場合は現況が優先となります。

間取りの「S」はサービスルーム(納戸)です。

間取り	2DK		
敷金	1ヶ月	礼金	1ヶ月
敷引/償却金	-	保証金	-
物件種別	マンション		
建物名・部屋番号	愛桜丘 301号室		
物件所在地	東京都世田谷区桜丘3丁目29-15		
交通	小田急線 千歳船橋駅 徒歩12分 小田急線 経堂駅 徒歩23分		
間取詳細	DK(7畳) 洋室(7畳) 洋室(6畳)		
構造・規模	鉄筋コンクリート 3階建 3階		
専有面積	52.5㎡	向き	南
築年月	1995年2月	契約期間	2年
損害保険	有 18,000円 24ヶ月	入居時期	相談
駐車場	近隣駐車場 25000円/月 ~ 駐輪場 バイク置き場		
設備	2口コンロ,BS,CATV,CATVインターネット,CS,インターホン,エアコン,ガスキッチン,ガス		
その他費用			
入居諸条件	ペット可 事務所相談 楽器等の使用不可 二人相談		
保証会社			
備考			

情報更新日2026年4月11日

No.000008230

お問合せ先



東京都知事(6)第71434号  
社団法人 東京都宅地建物取引業会

**株式会社清照 本店**

東京都世田谷区桜丘2丁目20-8

TEL:03-5477-0521

E-mail: info@seisho-home.co.jp

URL: http://www.seisho-home.co.jp/

FAX:03-5477-2008



携帯サイトから物件詳細を閲覧できます！

取引態様	手数料負担の割合	貸主	0%	借主	100%
仲介	手数料配分の割合	元付	0%	客付	100%