

FOR RENT

賃料	管理費等
129,000円	3,000円

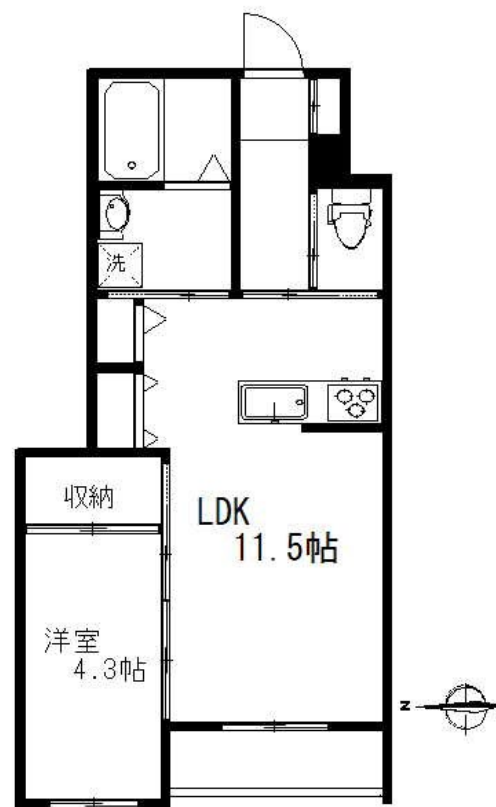
オートロック付きマンションの最上階のお部屋で

2F以上,オートロック,ダブルディンプルキー,ダブルロック,ディンプルキー,モニタ付オートロック,ワイドバルコニー,最上階,上階無し,眺望良好,通風良好,陽当たり良好,閑静な住宅街,緑豊かな住宅地,メ

【外観】



【間取り図】



図面と現況が異なる場合は現況が優先となります。

間取りの「S」はサービスルーム(納戸)です。

間取り	1LDK		
敷金	1ヶ月	礼金	1ヶ月
敷引/償却金	-	保証金	-
物件種別	マンション		
建物名・部屋番号	ブランセリージェ 305号室		
物件所在地	東京都世田谷区桜丘1丁目4-15		
交通	小田急線 経堂駅 徒歩13分 小田急線 千歳船橋駅 徒歩16分		
間取詳細	洋室(4.3畳) LDK(11.5畳)		
構造・規模	プレキャストコンクリート 3階建 3階		
専有面積	41.86㎡	向き	西
築年月	2009年7月	契約期間	2年
損害保険	有 15,000円 24ヶ月	入居時期	相談
駐車場	無 駐輪場		
設備	3口以上コンロ,BS,CATV,CATVインターネット,C,S,TVインターホン,インターホン,エアコ		
その他費用			
入居諸条件			
保証会社	必須 初回保証委託料:賃料総額の50%~		
備考			

情報更新日2025年7月19日

No.000007241

お問合せ先



東京都知事(6)第71434号
社団法人 東京都宅地建物取引業会

株式会社清照 本店

東京都世田谷区桜丘2丁目20-8

TEL:03-5477-0521

E-mail: info@seisho-home.co.jp

URL: http://www.seisho-home.co.jp/

FAX:03-5477-2008



携帯サイトから物件詳細を閲覧できます!

取引態様	手数料負担の割合	貸主	0%	借主	100%
仲介	手数料配分の割合	元付	0%	客付	100%